



## Вопросы Всероссийской акции «Большой этнографический диктант - 2018»

**1. «Мы, многонациональный народ Российской Федерации, соединенные общей судьбой на своей земле...» - какой государственный документ начинается этими словами?**

- А. Декларация о государственном суверенитете РСФСР
- Б. Конституция Российской Федерации
- В. Федеральный закон «О гарантиях прав коренных малочисленных народов Российской Федерации»
- Г. Федеральный закон «О национально-культурной автономии»

**2. Из какого государственного источника официально известно о численности национальностей и языков в Российской Федерации?**

- А. Сведения из государственных налоговых органов
- Б. Паспортный учет граждан и регистрация по месту жительства
- В. Государственная перепись населения
- Г. Сведения Российской академии наук

**3. Что из перечисленного ниже соответствует целям государственной национальной политики России?**

- А. Все народы России сохраняют свою самобытность и образуют российскую гражданскую нацию
- Б. Гражданская идентичность приводит к исчезновению народов России
- В. Сохранение культуры и самобытности предусматривается только для отдельных народов России
- Г. Решение первоочередных задач российской экономики

**4. Россия является федеративным государством и состоит из равноправных субъектов - республик, краёв, областей, городов федерального значения, автономной области, автономных округов. Какое количество республик в составе Российской Федерации?**

- А. 7
- Б. 21
- В. 22
- Г. 28

**5. Согласно действующему закону, коренными малочисленными народами Севера, Сибири и Дальнего Востока России признаются этнические общности небольшой численности. Какая это численность?**

- А. Одна тысяча человек
- Б. Десять тысяч человек
- В. Пятьдесят тысяч человек
- Г. Сто тысяч человек

**6. Кто из всемирно известных исследователей внес особый вклад в этнографическое изучение народов Восточной Сибири?**

- А. Федор Иванович Миллер (1705-1783), автор многих трудов, в том числе «О народах, издревле в России обитавших»

Б. Николай Николаевич Миклухо-Маклай (1846-1888), проводил пионерные исследования народов Юго-Восточной Азии, Австралии и Океании

В. Николай Николаевич Харузин (1865-1900), один из основателей российской этнографии, изучал саамов, финнов, хантов, манси

Г. Дмитрий Иванович Анучин (1843-1923), решил вопрос об истоке Волги

**7. Старейшая мечеть в России, построенная в 733-734 гг., и внесенная в реестр мирового наследия ЮНЕСКО находится в городе:**

- А. Болгар
- Б. Астрахань
- В. Дербент
- Г. Казань

**8. Какой из тюркских народов России называет себя в честь одного из золотоордынских ханов XIII века?**

- А. Кумыки
- Б. Ногайцы
- В. Якуты
- Г. Карачаевцы

**9. На какой территории русский язык является государственным языком?**

- А. Во всех субъектах Российской Федерации кроме автономных округов и республик
- Б. Во всех субъектах Российской Федерации кроме республик
- В. В тех субъектах Российской Федерации, где есть собственные законы о государственных языках
- Г. На всей территории Российской Федерации без исключения

**10. Ограничены ли законом права гражданина Российской Федерации, если гражданин не знает или недостаточно знает государственный язык?**

- А. Знание государственного языка дает право голосовать на выборах кандидатов в органы государственной власти и местного самоуправления
- Б. Знание государственного языка определяет основные политические, экономические, социальные и культурные права гражданина РФ
- В. Основные политические, экономические, социальные и культурные права гражданина РФ не зависят от знания какого-либо языка
- Г. Знание государственного языка определяет культурные права гражданина

**11. Точно подсчитать число используемых в России языков затруднительно. Знание какого количества языков назвали граждане России по время переписи населения?**

- А. Около 50 языков

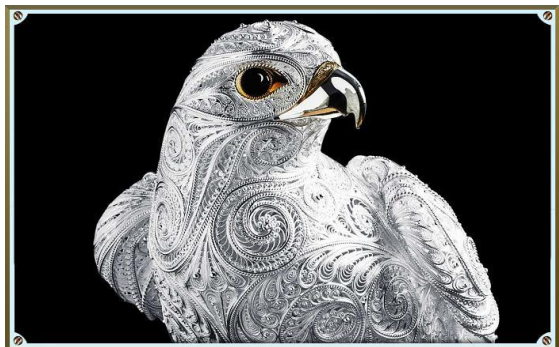
- Б. До 100 языков
- В. До 200 языков
- Г. Свыше 200 языков

**12. Что означает название русской куклы «Матрешка»?**

- А. Имя девушки, которая ярко красится и привлекает к себе внимание
- Б. Многодетная мать-крестьянка с дородной фигурой
- В. По названию деревни Матёра из повести Валентина Распутина
- Г. По имени персонажа советского мультфильма

**13. Как называется старинная ювелирная техника народных мастеров Костромской области, представляющая собой ажурный или проволочный узор в виде морозных рисунков?**

- А. Кольчужное плетение
- Б. Зернь
- В. Скать, филигрань
- Г. Эмаль



**14. Почему для марийцев рощи имеют особое значение?**

- А. Их воспел один из создателей марийских литературных языков
- Б. Это места народных молений
- В. Там находились столицы марийских княжеств
- Г. Это музеи-заповедники народной архитектуры

**15. Какой традиционный народный промысел Урала получил всеобщее признание и сохраняется до настоящего времени?**

- А. Камнерезно-гранильное производство
- Б. Дымковская игрушка
- В. Жостовская роспись
- Г. Хохлома



**16. В традиционной срубной избе ставят крышу «на самцах». Что это такое?**

- А. Широкие скаты крыши, похожие на крылья птиц

- Б. Крыша с подпорками в виде фигур на манер античных статуй
- В. Крыша без стропил
- Г. Крыша, украшенная резьбой

**17. Назовите населенный пункт, где находится известный центр чукотско-эскимосского косторезного промысла?**

- А. Комсомольск-на-Амуре
- Б. Хабаровск
- В. Уэлен
- Г. Салехард

**18. Существует русская поговорка «Первый блин комом». А на самом деле она звучала как «первый блин комам». Кто же были «комы», для которых весной пекли блины, чтобы задобрить?**

- А. Волки
- Б. Медведи
- В. Зайцы
- Г. Лоси

**19. Что такое «пель-нянь» или по-удмуртски хлебное ушко?**

- А. Плетень
- Б. Плов
- В. Пельмень
- Г. Древние деньги населения Урала

**20. Чем угощают (встречают) новобрачных у башкир и татар, чтобы жизнь молодой семьи была богатой и счастливой?**

- А. Хлеб и соль
- Б. Чак-чак
- В. Масло и мёд
- Г. Эчпочмак

**21. Чья фигура является символом Кавказских Минеральных Вод?**

- А. Льва
- Б. Волка
- В. Орла

**22. Кому принадлежит стихотворная строка: «Твоими, Ставрополь, глазами глядит Россия на Кавказ»:**

- А. В.И.Слядневой
- Б. Г.С.Фатееву
- В. И.В.Кашпурову

**23. Ставропольский край населяют народы разных языковых групп. Какие народы не относятся к тюркской языковой группе?**

- А. Осетины
- Б. Ногайцы
- В. Туркмены
- Г. Все перечисленные

**24. О ком генерал А.П.Ермолов писал: «...из всех многочисленных казаков в России едва ли есть подобные им»?**

- А. О казаках Кавказского линейного войска
- Б. О Донских казаках, принимавших участие в войне 1812 г.
- В. О казаках-некрасовцах

**25. Как назывался город на территории нынешнего Ставропольского края, являвшийся значительным памятником Золотой Орды на Северном Кавказе, достигший своего расцвета в первой половине 14 в.?**

- А. Город Маджар
- Б. Город Светлоград
- В. Город Буденновск

**26. Традиционное адыгское блюдо «паста» – это ... ?**

- А. Кусочки отварного мяса
- Б. Густая пшеничная каша
- В. Лапша

**27. Обязательный элемент мужского костюма горцев Северного Кавказа – это ... ?**

- А. Поясной ремень
- Б. Жилет
- В. Ноговицы

**28. Осетины – потомки... ?**

- А. Хазар
- Б. Скифов
- В. Гуннов

**29. Карачаевцы – народ, близкородственный ... ?**

- А. Балкарцам
- Б. Абазинам
- В. Кабардинцам

**30. Традиционная обувь женщин-горянок не имела ... ?**

- А. Аппликаций
- Б. Вышивки
- В. Каблука

**ОТВЕТЫ**  
**«Всероссийской акции Большой этнографический диктант - 2018»**

<b>№</b>	<b>Правильный ответ</b>	<b>Количество баллов</b>
1	Б	3
2	В	4
3	А	3
4	В	4
5	В	3
6	А	4
7	В	3
8	Б	4
9	Г	3
10	В	4
11	Г	3
12	Б	3
13	В	5
14	Б	4
15	А	5
16	В	3
17	В	3
18	Б	3
19	В	3
20	В	3
21	В	3
22	Б	3
23	А	3
24	А	3
25	А	3
26	Б	3
27	А	3
28	Б	3
29	А	3
30	В	3
	<b>Общая сумма</b>	<b>100 баллов</b>